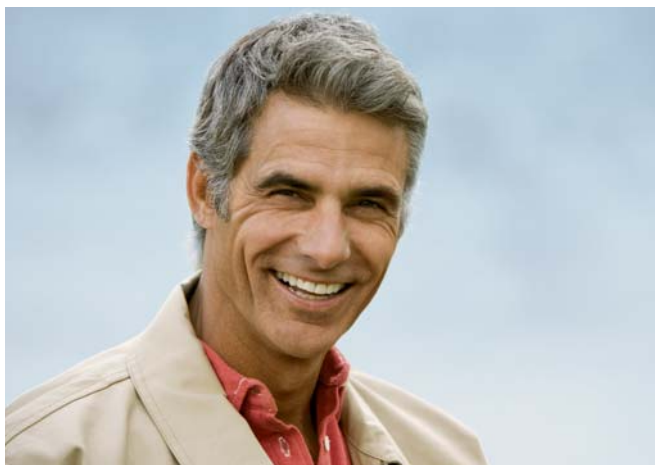


All-on-4™.

Die moderne Lösung für den zahnlosen Kiefer.



Das All-on-4 Behandlungskonzept bietet zahnlosen Patienten viele Vorteile.

Bei vollständigem Zahnverlust sind konventionelle, auf der Mundschleimhaut getragene Prothesen in vielen Fällen nicht die beste Lösung. Schleimhautgetragene Prothesen können Schmerzen verursachen, störend und unpraktisch sein. Konventionelle Prothesen können so unbequem sein, dass auf den Verzehr bestimmter Speisen verzichtet werden muss. Die moderne Zahnmedizin bietet jedoch für jede Indikation verschiedene Lösungen. Das Behandlungskonzept All-on-4 ist eine davon.

Ein effizientes Behandlungskonzept.

Im Rahmen des All-on-4 Behandlungskonzeptes werden im zahnlosen Kiefer die fehlenden Zähne durch eine Brücke ersetzt, die von nur vier Zahnimplantaten getragen wird. Da nur wenige Implantate erforderlich sind, verkürzt sich dadurch auch die Dauer der Behandlung. In der Regel ist kein zusätzlicher Knochenaufbau notwendig, weil das All-on-4 Behandlungskonzept für eine ausreichende Stabilität sorgt.

Oftmals kann Ihr Zahnarzt sogar provisorischen Zahnersatz noch am selben Tag direkt nach der Behandlung einsetzen. Nach einer Einheilungszeit von mehreren Wochen setzt Ihr Zahnarzt den endgültigen Zahnersatz ein. Sie können Ihr Leben wieder voll genießen und alles essen, was Sie möchten. Der endgültige Zahnersatz ist im Aussehen und in der Funktionalität den natürlichen Zähnen sehr ähnlich.

Zahnimplantate bieten viele Vorteile.

- **Eine kostengünstige Lösung.** Für Ihren neuen Zahnersatz sind in jedem Kiefer nur vier Implantate erforderlich. Da weniger Implantate benötigt werden, sind die Kosten niedriger als bei anderen Behandlungskonzepten.
- **Stabil sitzender Zahnersatz.** Die spezielle Neigung der hinteren Implantate stellt eine sichere und stabile Verankerung des Zahnersatzes sicher, wodurch in der Regel auf einen Knochenaufbau verzichtet werden kann.
- **Kürzere Behandlungsdauer und Einheilungszeit.** Provisorischer Zahnersatz kann oftmals schon nach dem chirurgischen Eingriff eingesetzt werden.
- **Flexible Behandlungsmöglichkeiten.** Gemeinsam mit Ihrem Zahnarzt wählen Sie die für Sie geeignete Lösung des späteren, definitiven Zahnersatzes aus.
- **Wissenschaftlich bewährt und dokumentiert.** Das All-on-4 Behandlungskonzept wurde klinisch dokumentiert und hat sich im Rahmen von klinischen Studien bewährt. Geeignete Implantate werden seit über zehn Jahren zur Verbesserung der Stabilität mit positiven Ergebnissen angewendet.



1. Wählen Sie den späteren, für Sie passenden Zahnersatz zusammen mit Ihrem Zahnarzt aus.
2. Das hintere Implantat, das in einem speziellen Neigungswinkel verankert wird, bietet eine bessere Stabilität für den späteren Zahnersatz.